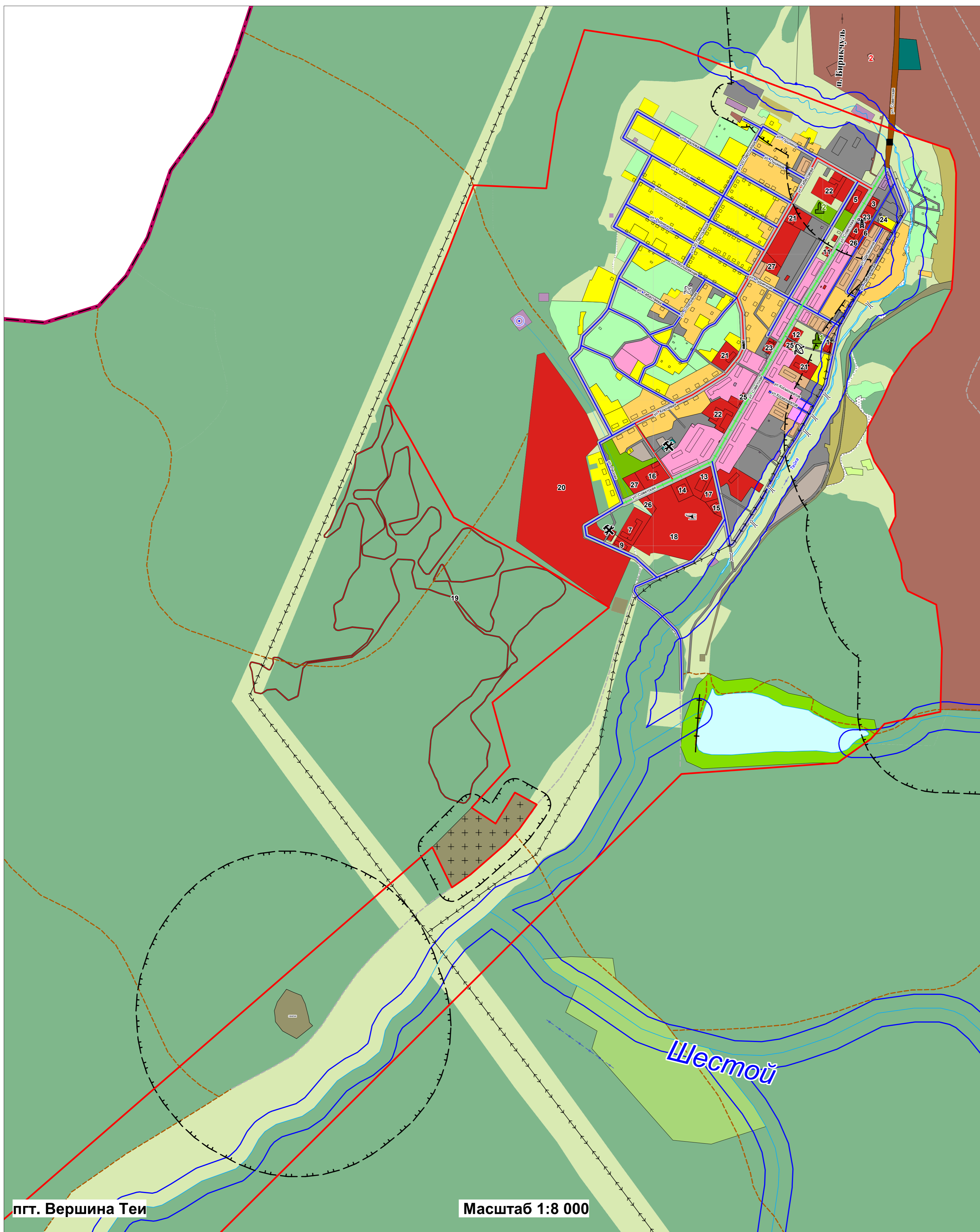
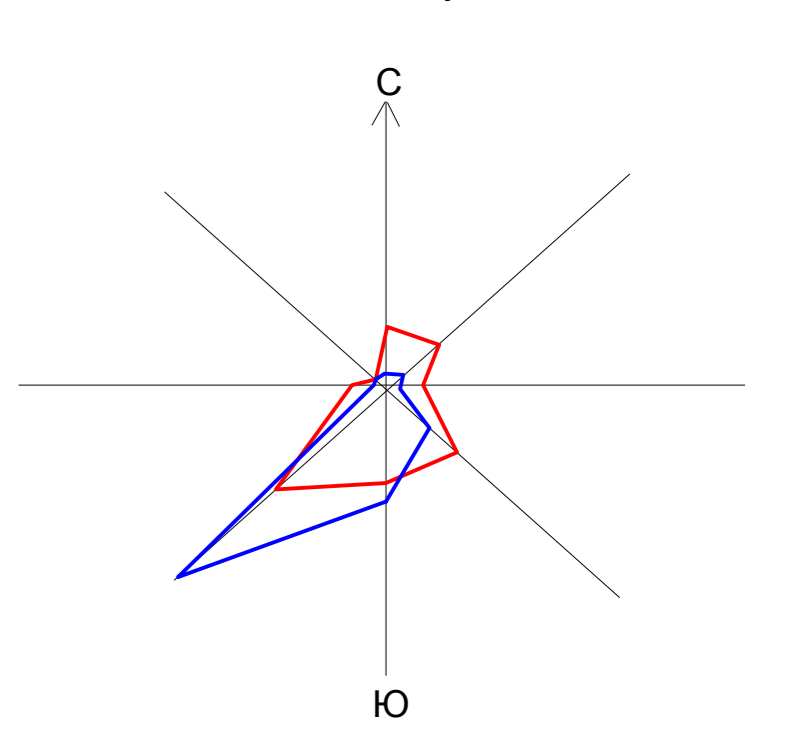


# ВЕРШИНО-ТЕЙСКИЙ ПОССОВЕТ

## ГЕНЕРАЛЬНЫЙ ПЛАН

### Основной чертёж

Для служебного пользования



#### ЭКСПЛИКАЦИЯ ОБЪЕКТОВ КУЛЬТУРНОГО НАСЛЕДИЯ

№ на чертеже	Наименование памятника	Датировка
<b>ВЕРШИНО-ТЕЙСКИЙ ПОССОВЕТ</b>		
<b>Выявленные объекты культурного наследия</b>		
1	Памятник, воинам павшим в годы ВОВ	1941-1945
2	Памятник трудовой славы	без датировки

#### ЭКСПЛИКАЦИЯ

- Администрация Вершино-Тейского поссовета
- Пункт полиции
- Пожарная часть
- Почта
- Административное здание
- Административно-деловой комплекс
- Больница
- 
- 
- 
- Дом детского творчества
- Музей
- Дом культуры
- Бассейн "Дельфин"
- Спортзал
- Центр спортивной подготовки
- Спортивная площадка
- Стадион
- Лыжная трасса
- Центр олимпийской подготовки по лыжным гонкам
- Детский сад
- Школа
- Гостиница
- 
- Магазин
- 
- Баня

#### ПРИМЕЧАНИЯ

- Перечень промышленных, коммунально-складских объектов и объектов сельскохозяйственного производства, выделенных на чертеже, см. в пояснительной записке

#### УСЛОВНЫЕ ОБОЗНАЧЕНИЯ

<p><b>Границы</b></p> <p>Посовета</p> <p>Населенного пункта</p> <p><b>Зоны с особыми условиями использования территории</b></p> <p>Санитарно-защитные зоны</p> <p>Водоохранные зоны</p> <p>Прибрежные защитные полосы</p> <p><b>Здания</b></p> <p>Здания</p> <p><b>Функциональное зонирование</b></p> <p><b>Жилые зоны:</b></p> <p>Индивидуальная жилая застройка с приватными участками</p> <p>Малоэтажная жилая застройка с приватными участками</p> <p>Малоэтажная многоквартирная жилая застройка без приватных участков</p> <p>Среднеэтажная многоквартирная жилая застройка</p> <p>Гаражи и гаражные кооперативы</p> <p>Хозяйственные постройки</p> <p><b>Общественно-деловые зоны:</b></p> <p>Общественно-деловая застройка</p> <p><b>Производственные зоны:</b></p> <p>Промышленные предприятия</p> <p>Коммунальные и складские объекты</p> <p><b>Зоны транспортной инфраструктуры</b></p> <p>Полоса отвода железной дороги</p> <p>Объекты автомобильного транспорта</p> <p><b>Зоны сельскохозяйственного использования:</b></p> <p>Дачи и садово-огородные товарищества</p> <p>Огороды</p> <p>Сельскохозяйственные угодья</p> <p><b>Прочие земельные угодья:</b></p> <p>Болото</p> <p>Ямы, изрытости, карьеры, нарушенные земли</p> <p>Прочие земельные угодья</p> <p>Под водой</p> <p><b>Зоны рекреационного назначения:</b></p> <p>Парки, скверы, места отдыха</p> <p>Леса и кустарники</p>	<p><b>Зоны особо охраняемых территорий:</b></p> <p>Территория традиционного природопользования</p> <p><b>Зоны специального назначения</b></p> <p>Кладбища</p> <p>Свалки</p> <p>Очистные сооружения</p> <p><b>Объекты культурного наследия</b></p> <p>Памятники культуры, истории, археологии</p> <p>Номер по экспликации</p> <p><b>Объекты инженерной и транспортной инфраструктуры</b></p> <p>Железная дорога (подъездные пути)</p> <p>Автомобильные дороги междунципального значения</p> <p>Главная улица</p> <p>Основные улицы в жилой застройке</p> <p>Второстепенные улицы в жилой застройке</p> <p>Проезды</p> <p>Грунтовые дороги</p> <p>Полевые дороги</p> <p>ЛЭП 35кВ</p> <p>ЛЭП 220 кВ</p> <p>Мосты</p> <p>Водопропускные каналы</p> <p>Радиотелевизионные вышки</p> <p>Вышки сотовой связи</p> <p>АЭС</p> <p>СТО</p> <p>Вертолетные площадки</p> <p>Скважины</p>
--	---

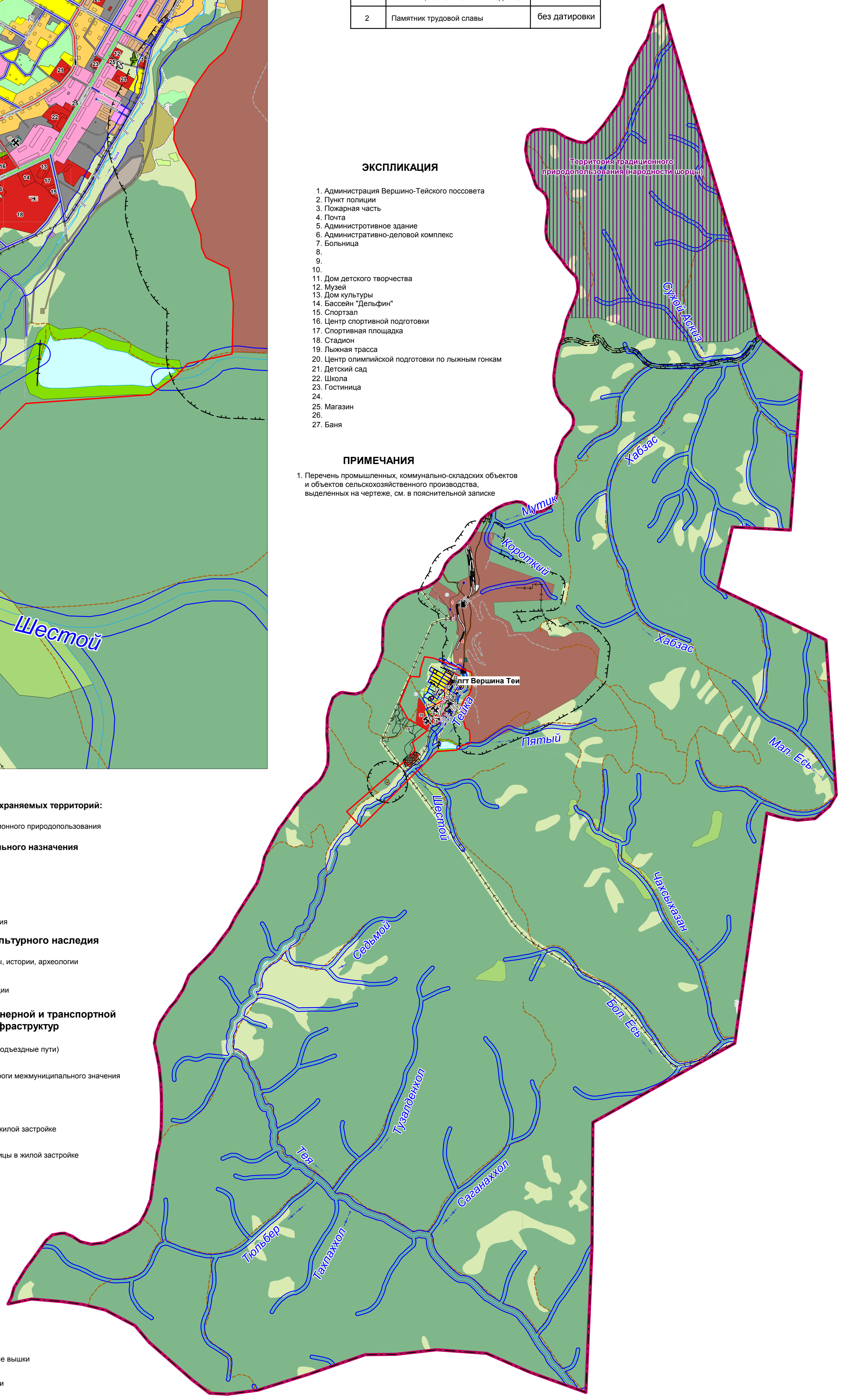


Схема границ Вершино-Тейского поссовета

Масштаб 1:50 000

СОГЛАСОВАНО

2012-127-ГП ПЗЗ					
Генеральный план, правила землепользования и застройки Вершино-Тейского поссовета					
Аскизского района Республики Хакасия					
Изм.	Коп. у.	Лист	№ док.	Подпись	Дата
Директор		Мальцев Е.Н.			12.10.12
Нач. отдела		Савинова Л.Н.			12.10.12
Зам. зам. отв.		Цыганова А.И.			12.10.12
Вед. спец.		Гришова М.П.			12.10.12
Вед. спец.		Гришова А.В.			12.10.12
Спец. 2 кат.		Краснова Е.Н.			12.10.12

Материалы по обоснованию	Страницы	Лист	Листов
Генеральный план Вершино-Тейского поссовета	ГП	8	10

Основной чертёж  
М 1: 50 000  
М 1: 5 000

ООО НПЦ "Сибгеоинформ" г. Омск